

BOMBAS HIDRÁULICAS - TOMADAS DE FORÇA - VÁLVULAS - ACESSÓRIOS

CATÁLOGO DE PRODUTOS



Rua Ernesto Zanrosso, 2794 - Loteamento Jardim Itália - Bairro Santa Catarina - 95030-310
Caxias do Sul - RS - Brasil - Fone: +55 54 32093400 - Fax: +55 54 32093401
www.hyval.com.br - www.hyvasawscc.com.br





HYVA[®]
Hyva do Brasil Ltda.



A Hyva é uma companhia de atuação global, fundada em 1979, na Holanda, que desenvolve, fabrica, comercializa e distribui soluções para o setor de transportes e logística, atuando em mais de 130 países e utilizando as mais avançadas tecnologias de processo e materiais com padrão de qualidade e precisão Internacional.

Estabelecida em Caxias do Sul, RS - Brasil, desde 1995, a Hyva é líder mundial em cilindros hidráulicos.



TOMADAS DE FORÇA

Código: 02006338H

Transmissão: FS 4005A / FS 4205A
 Código: 02006338H
 Transmissão: FS 5 106A / FS 6005A / FS 6206A / FTO706C
 Código: 02006339H
 Transmissão: FS 6 106A
 Código: 02006335H
 Sentido Rotação: Horário
 Rotação: Consultar conforme modelo de transmissão
 Torque: 250 NM
 Kit de Montagem: 02050577H
 Acoplamento: Eixo estriado 6 estrias 21 uni 222
 Montagem: Lateral
 Acionamento: * Pneumático
 *Acionamento elétrico sob consulta.

Código: 02006338H**Código: 02000472H**

Transmissão: RT 7608LL / RT 8609 / RT 8908LL / 11710B / RTLO14713A / 14913AV / 12913AV / 16918B
 Sentido Rotação: Horário
 Rotação: Consultar conforme modelo de transmissão
 Torque: 250 NM
 Kit de Montagem: 02050191H
 Acoplamento: Eixo estriado 6 estrias 21 uni 222
 Montagem: Lateral
 Acionamento: * Pneumático
 *Acionamento elétrico sob consulta.

Código: 02000472H**Código: 02002462H**

Transmissão: RT 7608LL / RT 8609 / RT 8908LL / 11710B / RTLO14713A / 14913AV / 12913AV / 16918B
 Sentido Rotação: Horário
 Rotação: Consultar conforme modelo de transmissão
 Torque: 400 NM
 Kit de Montagem: 02090261H
 Acoplamento: DIN 5462 8X32X35 4 furos 8 estrias
 Montagem: Inferior
 Acionamento: * Pneumático
 *Acionamento elétrico sob consulta.

Código: 02002462H

03

TOMADAS DE FORÇA

Código: 02006341H**Código: 02006341H**

Transmissão: RT 7608LL / RT 8609 / RT 8908LL / 11710B / RTLO 14713A / 14913AV / 12913AV / 16918B
 Sentido Rotação: Horário
 Rotação: Consultar conforme modelo de transmissão
 Torque: 250 NM
 Kit de Montagem: 02050191H
 Acoplamento: Eixo 7/8" 13Z
 Flange: SAE B 02 furos
 Montagem: Inferior
 Acionamento: * Pneumático
 *Acionamento elétrico sob consulta.

Código: 02004182H**Código: 02004182H**

Transmissão: SCANIA GR 871/870
 Sentido Rotação: Horário
 Rotação: 1150 RPM à 1000 do motor
 Torque: 345 NM
 Kit de Montagem: 02051980H
 Acoplamento: DIN 5462 8X32X35 4 furos 8 estrias
 Montagem: Lateral
 Acionamento: * Pneumático
 *Acionamento elétrico sob consulta.

Código: 02004191H**Código: 02004191H**

Transmissão: SCANIA GRSO 900
 Sentido Rotação: Horário
 Rotação: 1267 RPM à 1000 do motor
 Torque: 530 NM
 Kit de Montagem: 02090291H
 Acoplamento: DIN 5462 8X32X35 4 furos 8 estrias
 Montagem: Lateral
 Acionamento: * Pneumático
 *Acionamento elétrico sob consulta.

04

TOMADAS DE FORÇA

Código: 02004196H

Transmissão: SCANIA GRS 900
Sentido Rotação: Horário
Rotação: 1267 RPM à 1000 do motor
Torque: 530 NM
Kit de Montagem: 02090291H
Acoplamento: DIN 5462 8X32X35 4 furos 8 estrias
Montagem: Lateral
Acionamento: * Pneumático
*Acionamento elétrico sob consulta.

**Código: 02004197H**

Transmissão: SCANIA GR 900
Sentido Rotação: Horário
Rotação: 1184 RPM à 1000 do motor
Torque: 530 NM
Acessórios: 02089233H
Kit de Montagem: 02090281H
Acoplamento: DIN 5462 8X32X35 4 furos 8 estrias
Montagem: Lateral
Acionamento: * Pneumático
*Acionamento elétrico sob consulta.

**Código: 02004198H**

Transmissão: SCANIA GR 801
Sentido Rotação: Horário
Rotação: 1249 RPM à 1000 do motor
Torque: 530 NM
Kit de Montagem: 02090291H
Acoplamento: DIN 5462 8X32X35 4 furos 8 estrias
Montagem: Lateral
Acionamento: * Pneumático
*Acionamento elétrico sob consulta.

**Código: 02006755H****Código: 02006842H****Código: 02093010H**

TOMADAS DE FORÇA

Código: 02006755H

Transmissão: MBB G210-16 / MBB G211-16 / MBB G221-9
Sentido Rotação: Horário
Rotação: Consultar conforme modelo de transmissão
Torque: 600 NM
Acessórios: 601K6240000 / 02090626H / 601K6240000 / 02090626H
Acoplamento: DIN 5462 8X32X35 4 furos 8 estrias
Montagem: Traseira
Acionamento: * Pneumático
*Acionamento elétrico sob consulta.

Código: 02006842H

Transmissão: MBB G210-16 / MBB G211-16 / MBB G221-9
Sentido Rotação: Anti-Horário
Rotação: Consultar conforme modelo de transmissão
Torque: 300 NM
Acessórios: 02090626H
Acoplamento: DIN 5462 8X32X35 4 furos 8 estrias
Montagem: Traseira
Acionamento: * Pneumático
*Acionamento elétrico sob consulta.

Código: 02093010H

Transmissão: MBB G210-16 / MBB G211-16 / MBB G221-9
Sentido Rotação: Horário
Rotação: Consultar conforme modelo de transmissão
Torque: 540 NM
Acessórios: 02090626H
Kit de Montagem: 0205143H
Acoplamento: DIN 5462 8X32X35 4 furos 8 estrias
Montagem: Traseira
Acionamento: * Pneumático
*Acionamento elétrico sob consulta.

TOMADAS DE FORÇA

Código: 02006866H

Transmissão: MBB G60 / MBB G85
Sentido Rotação: Anti-Horário
Rotação: 593 RPM à 1000 do motor
817 RPM à 1000 do motor
Torque: 300 NM
Kit de Montagem: 02050319H
Acoplamento: DIN 5462 8X32X35 4 furos 8 estrias
Montagem: Traseira
Acionamento: * Pneumático
* Acionamento elétrico sob consulta.

**Código: 02006892H****Código: 02006892H**

Transmissão: FS 6209A /8209A /FTO909C
Sentido Rotação: Anti-Horário
Rotação: 1016 RPM à 1000 do motor
Torque: 300 NM
Acessórios: 02090619H
Nota: Em caso de aplicações severas, com uso contínuo por mais de 30 minutos, usar kit de lubrificação: 02007014H
Kit de Montagem: 02051607H
Acoplamento: DIN 5462 8X32X35 4 furos 8 estrias
Montagem: Traseira
Acionamento: * Pneumático
* Acionamento elétrico sob consulta.

Código: 02006892H**Código: 02006878H**

Transmissão: ZF 165-130 / 150 / 160
Sentido Rotação: Anti-Horário
Rotação: Consultar conforme modelo de transmissão
Torque: 300 NM
Acessórios: 02090863H
Kit de Montagem: 02051310H
Acoplamento: DIN 5462 8X32X35 4 furos 8 estrias
Montagem: Traseira
Acionamento: * Pneumático
* Acionamento elétrico sob consulta.

Código: 02006878H

TOMADAS DE FORÇA

Código: 02006878H

Transmissão: ZF 165-151 / 221
Sentido Rotação: Anti-Horário
Rotação: Consultar conforme modelo de transmissão
Torque: 300 NM
Acessórios: 02090853H
Kit de Montagem: 02051310H
Acoplamento: DIN 5462 8X32X35 4 furos 8 estrias
Montagem: Traseira
Acionamento: * Pneumático
* Acionamento elétrico sob consulta.

**Código: 02006878H**

Transmissão: ZF 165-151 / 221
Sentido Rotação: Anti-Horário
Rotação: Consultar conforme modelo de transmissão
Torque: 300 NM
Acessórios: 02090853H
Kit de Montagem: 02051310H
Acoplamento: DIN 5462 8X32X35 4 furos 8 estrias
Montagem: Traseira
Acionamento: * Pneumático
* Acionamento elétrico sob consulta.

Código: 02006897H**Código: 02006897H**

Transmissão: ZF
Sentido Rotação: Anti-Horário
Rotação: consultar conforme modelo de transmissão
Torque: 200 / 300 NM
Acessórios: 02090853H / 02090853H
Kit de Montagem: 02051310H
Acoplamento:
1ª Saída: Eixo DIN 5462 8X32X35 4 furos 8 estrias / 2ª Saída: Eixo estriado 6 estrias 21 uni 222
Montagem: Traseira
Acionamento: * Pneumático
* Acionamento elétrico sob consulta.

Código: 02006902H**Código: 02006902H**

Transmissão: VOLVO SR 1700 / 1900 / VOLVO VT 2014 / 2214
Sentido Rotação: Anti-Horário
Rotação: Consultar conforme modelo de transmissão
Torque: 300 NM
Kit de Montagem: 02090305H
Acoplamento: DIN 5462 8X32X35 4 furos 8 estrias
Montagem: Traseira
Acionamento: * Pneumático
* Acionamento elétrico sob consulta.

KITS DE MONTAGEM

IMPORTANTE

O USO DO KIT DE MONTAGEM ORIGINAL HYVA É OBRIGATORIO PARA A PERFEITA INSTALACO E DESEMPENHO DO CONJUNTO. PARA QUAISQUER ESCLARECIMENTO CONSULTE O DEPARTAMENTO COMERCIAL DA HYVA DO BRASIL.

Código: 02090291H
Aplicação: 02004197H / 96H / 98H



Código: 02050577H
Aplicação: 02006335H / 38H / 39H



Código: 02090261H
Aplicação: 02002462H



Código: 02090305H
Aplicação: 02006902H



KITS DE MONTAGEM

Código: 02050191H
Aplicação: 02000472H



Código: 02051310H
Aplicação: 02006878H



Código: 02090232H
Aplicação: IVECO



Código: 02050319H
Aplicação: 02006866H



Código: 02007014H
Aplicação: F56209



BOMBAS HIDRÁULICAS

FZO

DADOS TÉCNICOS

- tipo de eixo: estrado 08 estrias 8x32x36 din 5462/eixo estrado 6 estrias 21 uni 222 italiano.
- tipo de flange: quadrada 04 furos padrão euro-peu / 3 furos italiana
- sentido de giro: horário / anti-horário
- opções de porticos: rosca bsp
- máxima pressão de trabalho: 180 bar à 315 bar (cont: tabela anexa).
- rotação máxima de trabalho: 1500 à 1800 rpm (cont: tabela anexa).
- deslocamento volumétrico: 015 à 105 (cont: tabela anexa).

FZH

DADOS TÉCNICOS

- tipo de eixo: estrado 08 estrias 8x32x36 din 5462 / eixo estrado 6 estrias 21 uni 222 italiano.
- tipo de flange: quadrada 04 furos padrão euro-peu / 03 furos italiana
- sentido de giro: horário / anti-horário
- opções de porticos: rosca bsp
- máxima pressão de trabalho: 190 bar à 300 bar cont: tabela anexa
- rotação máxima de trabalho: 1500 à 1800 rpm cont: tabela anexa.
- deslocamento volumétrico: 75cm³ à 105cm³ cont: tabela anexa

BOMBA BI-ROTACIONAL

ITEM SOB CONSULTA

Código: 14571110H
Código: 14571120H



Código: 14571140H
Código: 14571145H



BOMBA BI-ROTACIONAL



11

BOMBAS HIDRÁULICAS

200BAT

200BAT

DADOS TÉCNICOS

- tipo de eixo: eixo estrado 6 estrias 21 uni 222 italiano.
- tipo de flange: 03 furos italiana
- sentido de giro: horário/anti-horário
- opções de porticos: rosca bsp
- máxima pressão de trabalho: 160 bar
- rotação máxima de trabalho: 1600rpm
- deslocamento volumétrico: 62,4 cm



BOMBA COM VENTAGEM



BOMBA DE PISTÃO PAI



NSZ

DADOS TÉCNICOS.

- bomba com by-pass (ventagem) elétrico 12 ou 24 volts
- tipo de eixo: estrado 08 estrias 8x32x36 din 5462.
- tipo de flange: quadrada 04 furos padrão europeu
- sentido de giro: horário/anti-horário
- opções de porticos: rosca bsp
- máxima pressão de trabalho: 270 bar
- rotação máxima de trabalho: 2400 rpm.
- deslocamento volumétrico: 73cm³

BOMBA DE PISTÃO PAI

DADOS TÉCNICOS

- tipo de eixo: estrado 08 estrias 8x32x36 din 5462
- tipo de flange: quadrada 04 furos padrão europeu
- sentido de giro: horário / anti-horário
- opções de porticos: rosca bsp
- máxima pressão de trabalho: 250 bar
- rotação máxima de trabalho: 1300 à 2000 rpm conf:tabela anexa.
- deslocamento volumétrico: 30-43-60-80cm³

FZS

DADOS TÉCNICOS

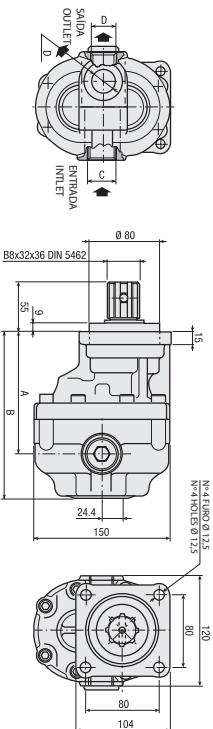
- tipo de eixo: estrado 13 dentes
- tipo de flange: sae b 02 furos
- sentido de giro: horário/anti-horário
- opções de porticos: rosca bsp
- máxima pressão de trabalho: 180 bar à 315 bar cont: tabela anexa
- rotação máxima de trabalho: 1500 à 1800 rpm conf:tabela anexa.
- deslocamento volumétrico: 015cm³ à 105cm³ cont: tabela anexa

12

BOMBA HIDRÁULICA FZH

CARACTERÍSTICAS E DADOS TÉCNICOS - SPECIFICATIONS AND TECHNICAL DATA

TIPO TYPE	CÓDIGO CODE	CILINDRADA DISPLACEMENT cm ³ /rev.	A mm	B mm	C ENTRADA INLET	D SAIDA OUTLET	PESO WEIGHT kg
FZH 75	200FZH075 DS S	73	127,5	194,5	1" G	1" G	18
FZH 85	200FZH082 DS S	84	130	198,5	1" G	1" G	18,9
FZH 100	200FZH100 DS S	100	139,5	204,5	1" G	1" G	19,8
FZH 116	200FZH116 DS S	116	139,5	210,5	1" G	1" G	20,7
FZH 130	200FZH130 DS S	132	135,5	216,5	1" 1/2 G	1" G	21,6
FZH 150	200FZH150 DS S	148	143,5	222,5	1" 1/2 G	1" G	22,5

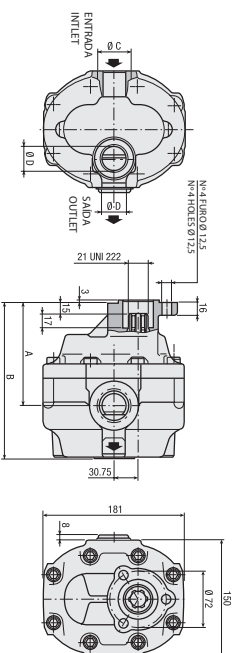


TIPO - TYPE	FZH75	FZH85	FZH100	FZH116	FZH130	FZH150
Cilindrada Displacement	Vg cm ³ /h	73	84	100	116	132
Pressão máxima contínua Max continuous operating pressure	P1 bar	300	250	250	240	210
Pressão máxima intermitente Max intermittent operat. press.	P2 bar	320	280	270	260	210
Pressão máxima de pico Max peak pressure	P3 bar	450	375	375	340	315
Velocidade máxima intermitente Max intermittent speed (p ≤ 20 bar)	n3 r/min	3800	3500	3500	3000	3000
Velocidade máxima contínua Max continuous speed (≤ P1)	n1 r/min	1800	1800	1500	1500	1500
Velocidade mínima intermitente (≤ P2x0,5) Min intermittent speed (max 30 s)	n4	300	300	250	250	250

BOMBA HIDRÁULICA FZO

CARACTERÍSTICAS E DADOS TÉCNICOS - SPECIFICATIONS AND TECHNICAL DATA

TIPO TYPE	CÓDIGO CODE	CILINDRADA DISPLACEMENT cm ³ /rev.	A mm	B mm	C ENTRADA INLET	D SAIDA OUTLET	PESO WEIGHT kg
FZO 15	200FZ0015 DS S	15	123	169	3/4" G	1/2" G	10,8
FZO 22	200FZ0022 DS S	22	128	174	3/4" G	1/2" G	11,3
FZO 36	200FZ0036 DS S	36	126	184	3/4" G	1/2" G	12
FZO 43	200FZ0043 DS S	43	121	189	1" G	3/4" G	12,4
FZO 57	200FZ0057 DS S	57	138	199	1" G	3/4" G	13,2
FZO 65	200FZ0065 DS S	65	143	204	1" G	3/4" G	13,7
FZO 90	200FZ0090 DS S	84	152,5	219	1" G	1" G	14,7
FZO 110	200FZ0110 DS S	105	164,5	231	1" G	1" G	16,5



TIPO - TYPE	FZO15	FZO22	FZO36	FZO43	FZO57	FZO65	FZO90	FZO110
Cilindrada Displacement	Vg cm ³ /h	15	22	36	43	57	65	84
Pressão máxima contínua Max continuous operating pressure	P1 bar	315	305	300	280	240	220	210
Pressão máxima intermitente Max intermittent operat. press.	P2 bar	340	330	325	305	265	240	230
Pressão máxima de pico Max peak pressure	P3 bar	450	450	450	400	380	330	300
Velocidade máxima intermitente Max intermittent speed (p ≤ 20 bar)	n3 r/min	3000	3000	3000	3000	3000	3000	2500
Velocidade máxima contínua Max continuous speed (≤ P1)	n1 r/min	1800	1800	1600	1500	1500	1500	1500
Velocidade mínima intermitente (≤ P2x0,5) Min intermittent speed (max 30 s)	n4	500	450	450	450	400	400	400

ADAPTADORES

A HVVA DO BRASIL CONTA COM UM MIX COMPLETO DE ADAPTADORES ORIGINAIS PARA USO COM ACOMPLAMENTO DIRETO, CARDA E OUTROS USOS SOB CONSULTA. PARA QUAISQUER ESCLARECIMENTO CONSULTE O DEPARTAMENTO COMERCIAL DA HVVA DO BRASIL.

Código: 020520H



15

Código: 02009282H



Código: 02050533H



ADAPTADORES

Código: 02050411H



Código: 02050458H



Código: 02009075H



Código: 02050462H



16

ACESSÓRIOS E REPAROS

CONJUNTO DE PLACAS
Código: 01965980H
Código: 01966261H



CONJUNTO DE PLACAS
Código: 02259405



ENGRENAGEM BOMBA 10H
Código: 01966352H



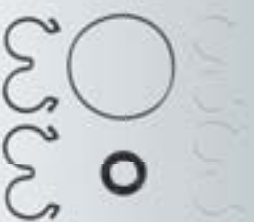
ENGRENAGEM BOMBA 45H
Código: 01966262H



FLANGE BOMBA 45H
Código: 01966263H



KIT REPARO BOMBA - 70 / 80H
Código: 01966655H

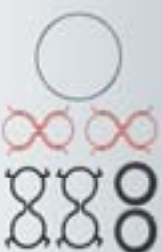


ACESSÓRIOS E REPAROS

KIT REPARO BOMBA - 10 / 20H
Código: 01966330H



KIT REPARO BOMBA - 755
Código: KABBI - 01



EIXO DE EXTENSÃO ZF 16S 151 / 221
Código: 02090853H



EIXO DE EXTENSÃO FSG209
Código: 02090624H



EIXO DE EXTENSÃO ZF16S 1650 / 130
Código: 02090863H



EIXO DE EXTENSÃO IVECO RETARDER
Código: 02090854H



ACESSÓRIOS E REPAROS

ESPAÇADOR GR900
Código: 02089235H



EIXO DE EXTENÇÃO G210 / 221 / 240
Código: 02090626H



ENGRENAGEM SCANIA



REPARO TOMADA DE FORÇA RT
Código: 01965500H / 501H / 506H



REPARO TOMADA DE FORÇA ZF
Código: 01968820H



REPARO TOMADA DE FORÇA SCANIA
Código: 01965502H



ACESSÓRIOS E REPAROS

REPARO TOMADA DE FORÇA ZF OLD
Código: 01965505H



REPARO TOMADA DE FORÇA ZF DUPLA
Código: 01965507H



VÁLVULA DISTRIBUIDORA
Código: 14708319H



COMANDO PNEUMÁTICO
Código: 14750210H



COMANDO PNEUMÁTICO DUPLA
Código: 14750240H



COMANDO PNEUMÁTICO
Código: 14750650H



ACESSÓRIOS E REPAROS

CONEXÕES

CONJUNTO FILTRO DE AR
Código: 08102116MANGUEIRAS DE SUÇÃO
14795036:1 ¼" L.P.-20-2000-00-00
14795120:1 ¾" L.P.-20-2000-00-00
14795131:1 ¾" L.P.-28-2500-00-00

21

ACESSÓRIOS E REPAROS

VALVULA ANTI-VAZAMENTO
Código: 08102133FILTRO DE RETORNO DE ÓLEO
Código: 14780306REPARO FILTRO DE ÓLEO
Código: 14896950VÁLVULA 3 / 2
Código: 14708602H

RESERVATÓRIO MINÉRIO

ELEMENTO FILTRO DE ÓLEO
Código: 14896991AVALVULA PT MINÉRIO
Código: 14767319

RESERVATÓRIO SEMI-REBOQUE



22